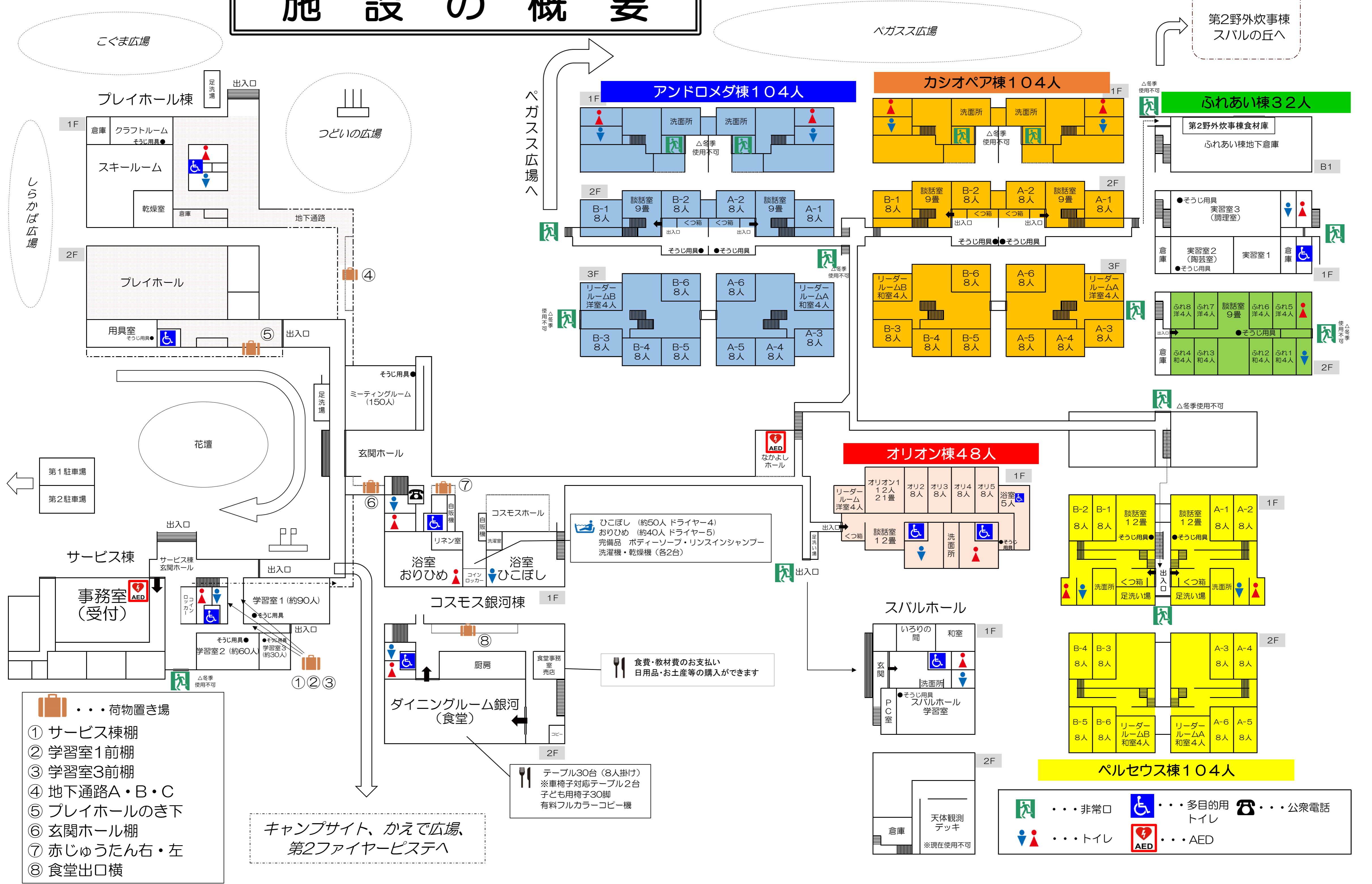


施設の概要



- ● ● 荷物置き場
- ① サービス棟前棚
- ② 学習室1前棚
- ③ 学習室3前棚
- ④ 地下通路A・B・C
- ⑤ プレイホールのき下
- ⑥ 玄関ホール前棚
- ⑦ 赤じゅうたん右・左
- ⑧ 食堂出口横

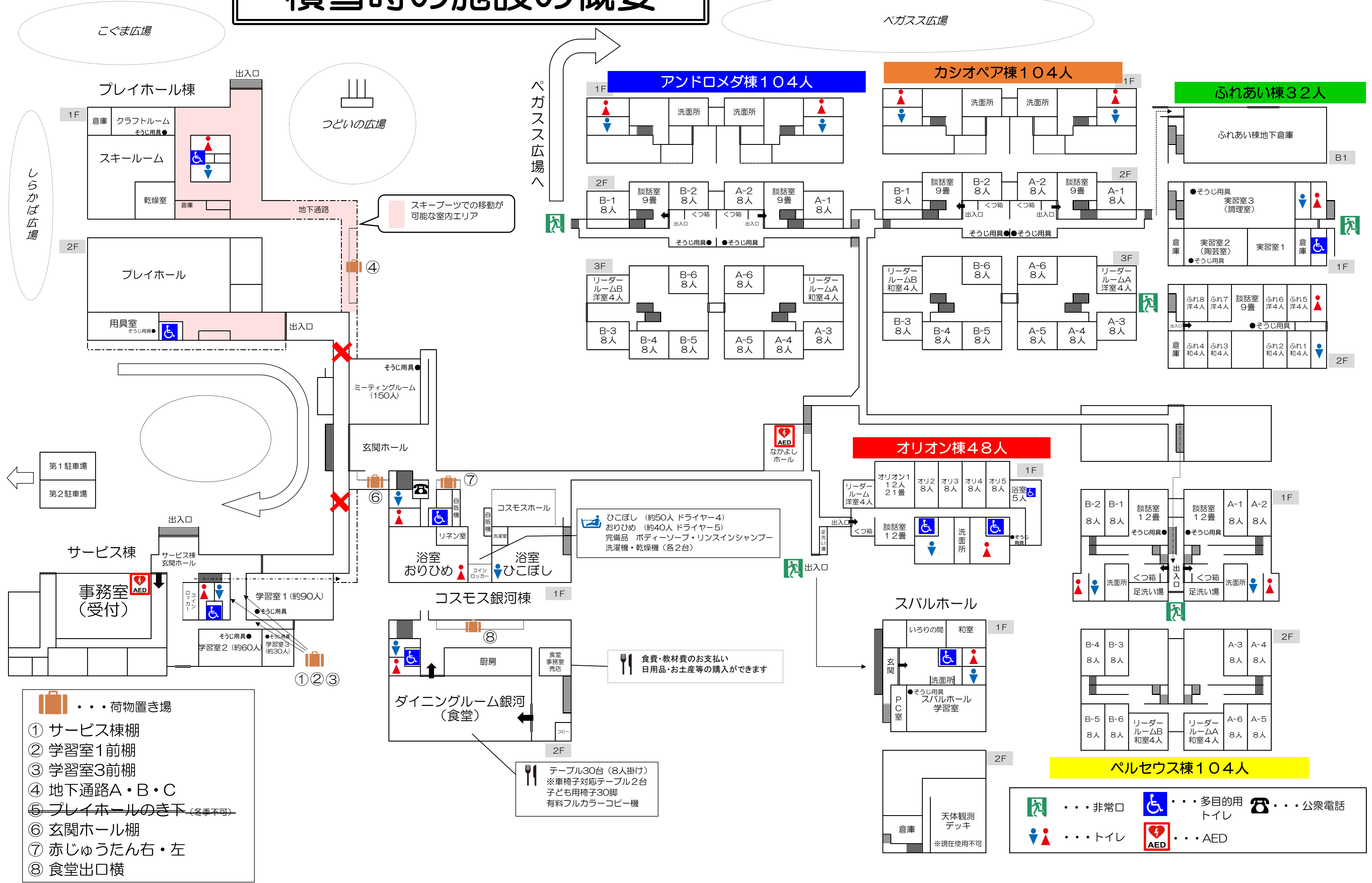
キャンプサイト、かえで広場、
第2ファイヤーピステへ

食費・教材費のお支払い
日用品・お土産等の購入ができます

テーブル30台 (8人掛け)
※車椅子対応テーブル2台
子ども用椅子30脚
有料フルカラーコピー機

...非常口
 ...多目的用トイレ
 ...公衆電話
 ...トイレ
 ...AED

積雪時の施設の概要



スキーブーツでの移動が可能な室内エリア

食費・教材費のお支払い
日用品・お土産等の購入ができます

テーブル30台 (8人掛け)
※車椅子対応テーブル2台
子ども用椅子30脚
有料フルカラーコピー機

- ● ● 荷物置き場
- ① サービス棟棚
- ② 学習室1前棚
- ③ 学習室3前棚
- ④ 地下通路A・B・C
- ⑤ プレイホールのき下 (冬季不可)
- ⑥ 玄関ホール棚
- ⑦ 赤じゅうたん右・左
- ⑧ 食堂出口横

...非常口
 ...多目的用トイレ
 ...公衆電話
 ...トイレ
 ...AED